

ISTQB® Certified Tester Advanced Level - Test Analyst

CGI

Experience the commitment®

In unserer Zertifizierungsschulung bilden wir Sie zum ISTQB® Certified Tester Advanced Level - Test Analysten (CTAL-TA) aus. Unsere Schulungsinhalte entsprechen dem aktuellen CTAL-TA Lehrplan. Wir bieten unsere Seminare in Zusammenarbeit mit Integrata Cegos an.

ZIELGRUPPE

- Softwaretester und Testmanager, Entwickler, Mitarbeiter von Fachabteilungen und Qualitätsmanager, die in Zukunft als Testanalyst nach dem internationalen ISTQB® Standard arbeiten wollen.

VORAUSSETZUNGEN

- Umfangreiche Erfahrungen im Testumfeld, Projektmanagement und in der Softwareentwicklung
- Besuch des Seminars ISTQB® Certified Tester - Foundation Level (CTFL) oder entsprechende Kenntnisse
- Zur Prüfungszulassung müssen das "ISTQB® Certified Tester - Foundation Level" Zertifikat und ein Nachweis über mindestens 18 Monate Erfahrung im Testumfeld vorgelegt werden

SEMINARZIELE

- Spezifikationsorientierte Testverfahren (Blackbox-Methoden)
- Erfahrungs- und fehlerbasierte Testverfahren

SEMINARINHALT

Das Seminar umfasst folgende Themen:

- **Testprozess:** Testen im Softwarelebenszyklus - Testanalyse und -design - Realisierung und Auswertung - Testenkriterien und Metriken - Test- und Risikomanagement
- **Testmanagement - Zuständigkeiten des Analysten:** Testfortschrittsüberwachung und -steuerung - Risikoorientiertes Testen: Identifikation, Bewertung und Beherrschung von Risiken
- **Spezifikationsorientierte Testverfahren:** Äquivalenzklassenanalyse - Grenzwertanalyse - Zustandsbezogene Tests - Entscheidungstabellentest - Ursache-Wirkungsgraph -

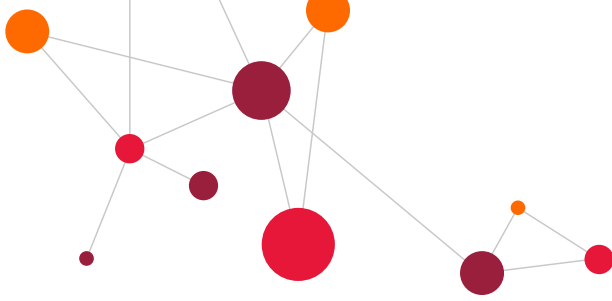


ISTQB® CERTIFIED TESTER ADVANCED LEVEL - TEST ANALYST (CTAL-TA)

- Testprozess
- Testmanagement - Zuständigkeiten des Analysten
- Spezifikationsorientierte Testverfahren
- Fehlerbasierte Testverfahren
- Erfahrungsbasierte Testverfahren
- Auswahl von Testverfahren
- Testen von Software-Qualitätsmerkmalen
- Reviews
- Fehlermanagement
- Testwerkzeuge

cgi.com

© 2020 CGI INC.



Kombinatorische Verfahren - Anwendungsfall- und User-Story-basiertes Testen

- **Fehlerbasierte Testverfahren:** Fehlertaxonomien
- **Erfahrungsbasierte Testverfahren:** Intuitives und Exploratives Testen
- **Auswahl von Testverfahren:** Auswahl von Testverfahren
- **Testen von Software-Qualitätsmerkmalen:** Qualitätsmerkmale im fachlichen Test - ISO 9126 - Angemessenheit, Interoperabilität, Benutzbarkeit und Zugänglichkeit
- **Reviews:** Reviewtypen - Prozesse und Rollen - Prinzipien - Checklisten
- **Fehlermanagement:** Fehlerzustand - Fehlerberichte - Fehlerklassifizierung - Grundursachenanalyse
- **Testwerkzeuge:** Werkzeuge und Automatisierung - Testentwurfswerkzeuge - Dateneditoren und -generatoren - Testausführungswerkzeuge

METHODE

- Erklärung der Grundlagen des Software Testens entsprechend dem ISTQB® Certified Tester Advanced Level - Testanalyst Lehrplans in verständlicher Form durch praxiserprobte und langjährig erfahrene Trainer
- Diskussionen und Übungen zu den Schwerpunktthemen
- Besprechen von Fallbeispielen

HINWEISE

- Wir empfehlen die tägliche Nachbereitung des Lehrstoffes zur Prüfungsvorbereitung
- Während des Trainings können ergänzende Dokumente (z.B. Prüfungsfragen) durch den Trainer versandt werden – deshalb ist der Zugriff auf Mailkonto während der Schulung hilfreich
- Neben den Seminarunterlagen erhalten Sie zusätzlich das Fachbuch "Praxiswissen Softwaretest - Test Analyst und Technical Test Analyst" von Bath/McKay

DAUER, ORTE, TERMINE

- Das Seminar dauert vier Tage (24 Stunden)
- Am vierten Tag findet die Zertifizierungsprüfung zum ISTQB® Certified Tester Advanced Level - Testanalyst (CTAL-TA) von ca. 14:00 Uhr bis 17:00 Uhr statt.

ÜBER CGI

CGI ist ein globales Dienstleistungsunternehmen für IT- und Geschäftsprozesse, das 1976 gegründet wurde und heute an 400 Standorten in 40 Ländern mit insgesamt 77.000 Mitarbeitern vertreten ist. Unseren Kunden bieten wir IT und Business Consulting, Systemintegration, Outsourcing Services und Intellectual Property auf Top-Niveau. Wir helfen ihnen dabei, ihre Ziele zu erreichen, neue digitale Technologien und Business-Strategien einzusetzen und so laufende Investitionen optimal zu nutzen. Im Hinblick auf Zeit- und Budgettreue bekommen wir regelmäßig Bestnoten; in den Kundenzufriedenheitsanalysen der vergangenen zehn Jahre konnten wir kontinuierlich mehr als neun von zehn möglichen Punkten erzielen.

Mit weltweit mehr als 10.000 Kollegen im Qualitäts- und Testumfeld, mit eigenen Testlösungen (TestFrame) und mehreren TestFactories in DE gehört CGI zu den führenden Dienstleistern im SW-Qualitäts-Management und SW-Testen. Profitieren Sie von unserer jahrelangen branchenübergreifenden Erfahrung.

For more information about CGI, visit cgi.com, or email us at info@cgi.com.

cgi.com

© 2020 CGI INC.