

ISTQB® Certified Tester Advanced Level - Test Manager

CGI

Experience the commitment®

In unserer Zertifizierungsschulung bilden wir Sie zum ISTQB® Test Manager (CTAL-TM) aus. Unsere Schulungsinhalte entsprechen dem aktuellen CTAL-TM Lehrplan. Wir bieten unsere Seminare in Zusammenarbeit mit Integrata Cegos an.

ZIELGRUPPE

- Softwaretester, Testteamleiter, IT-Projektleiter, Qualitäts-Manager, Software-QS-Beauftragte und Softwareentwickler, die in Zukunft als Testmanager nach dem internationalen ISTQB® Standard arbeiten wollen

VORAUSSETZUNGEN

- Umfangreiche Erfahrungen im Testumfeld, im Projektmanagement und in der Softwareentwicklung
- Besuch des Seminars ISTQB® Certified Tester - Foundation Level (CTFL) oder entsprechende Kenntnisse
- Zur Prüfungszulassung müssen das "ISTQB® Certified Tester - Foundation Level" Zertifikat und ein Nachweis über mindestens 18 Monate Erfahrung im Testumfeld vorgelegt werden

SEMINARZIELE

- Aufgaben, Methoden und Techniken des Testmanagements
- Zusammenhänge zwischen Test- und Risikomanagement
- Testteams managen, Tests planen, Dokumentieren und Überwachen des Testfortschritts
- Unterschiedliche Dokumente zur Testplanung und Optimierung und Anpassung der Testprozesse anhand von Prozessverbesserungsmodellen

SEMINARINHALT

Das Seminar umfasst folgende Themen:

- **Testprozess:** Testplanung - Testanalyse und -design - Testdurchführung - Testauswertung - Testabschluss
- **Testmanagement:** Stakeholder - Risikoorientiertes Testen - Testdokumentation - Aufwandschätzung und Mehrwert des Testens

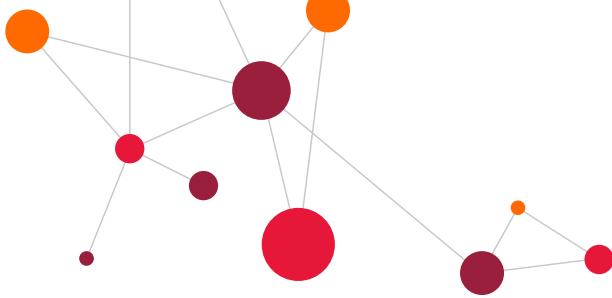


ISTQB® CERTIFIED TESTER ADVANCED LEVEL - TEST MANAGER (CTAL-TM)

- Testprozess
- Testmanagement
- Reviews
- Fehlermanagement
- Verbesserung des Testprozesses
- Testwerkzeuge und Automatisierung
- Soziale Kompetenz und Teamstrukturen

cgi.com

© 2020 CGI INC.



- Organisationsformen - Fortschrittsüberwachung und -steuerung
- Metriken

- **Reviews:** Grundsätze - Managementreviews und Audits - Formale Reviewverfahren - Einführung und Erfolgsfaktoren
- **Fehlermanagement:** Fehlerlebenszyklus und Softwarelebenszyklus - Berichte, Metriken und Fehlermanagement
- **Verbesserung des Testprozesses:** Verbesserungsmodelle (TMMI, TPI Next, CTP, STEP) - Vergleich von Reifegradmodellen
- **Testwerkzeuge und Automatisierung:** Konzepte - Testwerkzeugkategorien - Auswahlverfahren für das sinnvollste Testtool - Rentabilität - Werkzeuglebenszyklen - Werkzeugmetriken
- **Soziale Kompetenz und Teamstrukturen:** Hard- und Softskills - Dynamik in Testteams - Rollen und Organisationsstrukturen - Motivation und Kommunikation als Aufgabe des Testmanagers

METHODE

- Erklärung der Aufgaben und Zuständigkeiten des Testmanagers entsprechend dem ISTQB® Certified Tester - Testmanager Lehrplans in verständlicher Form durch praxiserprobte und erfahrene Trainer
- Diskussionen und Übungen zu den Schwerpunktthemen
- Besprechen von Fallbeispielen

HINWEISE

- Wir empfehlen die tägliche Nachbereitung des Lehrstoffes zur Prüfungsvorbereitung
- Während des Trainings können ergänzende Dokumente (z.B. Prüfungsfragen) durch den Trainer versandt werden – deshalb ist der Zugriff auf Mailkonto während der Schulung hilfreich
- Neben den Seminarunterlagen erhalten Sie zusätzlich als Grundlagenliteratur das Buch "Praxiswissen Softwaretest - Testmanagement" von Spillner/Linz et al.

DAUER, ORTE, TERMINE

- Das Seminar dauert fünf Tage (30 Stunden)
- Am 5. Tag findet die Zertifizierungsprüfung zum ISTQB® Certified Tester Advanced Level – Test Manager (CTAL-TM) von ca. 14:00 Uhr bis 17:00 Uhr statt

ÜBER CGI

CGI ist ein globales Dienstleistungsunternehmen für IT- und Geschäftsprozesse, das 1976 gegründet wurde und heute an 400 Standorten in 40 Ländern mit insgesamt 77.000 Mitarbeitern vertreten ist. Unseren Kunden bieten wir IT und Business Consulting, Systemintegration, Outsourcing Services und Intellectual Property auf Top-Niveau. Wir helfen ihnen dabei, ihre Ziele zu erreichen, neue digitale Technologien und Business-Strategien einzusetzen und so laufende Investitionen optimal zu nutzen. Im Hinblick auf Zeit- und Budgettreue bekommen wir regelmäßig Bestnoten; in den Kundenzufriedenheitsanalysen der vergangenen zehn Jahre konnten wir kontinuierlich mehr als neun von zehn möglichen Punkten erzielen.

Mit weltweit mehr als 10.000 Kollegen im Qualitäts- und Testumfeld, mit eigenen Testlösungen (TestFrame) und mehreren TestFactories in DE gehört CGI zu den führenden Dienstleistern im SW-Qualitäts-Management und SW-Testen. Profitieren Sie von unserer jahrelangen branchenübergreifenden Erfahrung.

For more information about CGI, visit cgi.com, or email us at info@cgi.com.

cgi.com

© 2020 CGI INC.