

ISTQB® Certified Tester Advanced Level - Technical Test Analyst

CGI

Experience the commitment®

In unserer Zertifizierungsschulung bilden wir Sie zum ISTQB® Technical Testanalysten (CTAL-TTA) aus. Unsere Schulungsinhalte entsprechen dem aktuellen CTAL-TTA Lehrplan. Wir bieten unsere Seminare in Zusammenarbeit mit Integrata Cegos an.

ZIELGRUPPE

- Softwaretester, Entwickler, Testmanager, Mitarbeiter von Fachabteilungen und Qualitätsmanager

VORAUSSETZUNGEN

- Umfangreiche Erfahrungen im Testumfeld, Projektmanagement und in der Softwareentwicklung
- Besuch des Seminars ISTQB® Certified Tester - Foundation Level (CTFL) oder entsprechende Kenntnisse
- Zur Prüfungszulassung müssen das "ISTQB® Certified Tester - Foundation Level" Zertifikat und ein Nachweis über mindestens 18 Monate Erfahrung im Testumfeld vorgelegt werden

SEMINARZIELE

- Methoden zur Spezifikation und Durchführung von Softwaretests mit Hilfe von spezifikationsbasierten (Blackbox) und strukturorientierten (Whitebox) und ergänzende Testtechniken

SEMINARINHALT

Das Seminar umfasst folgende Themen:

- **Technical Tester und risikoorientiertes Testen:** Identifikation, Bewertung und Beherrschung von Risiken
- **Strukturorientierte Testtechniken:** Bedingungstest - Entscheidungstest - Mehrfachbedingungstest - Pfadtest - API-Test - Auswahl strukturorientierter Verfahren
- **Analytische Testverfahren - Statische Analyse:** Kontroll- und Datenfluss - Wartbarkeit - Aufrufgraphen
- **Analytische Testverfahren - Dynamische Analyse:** Speicherlecks - Wilde Zeiger – Systemleistungen
- **Qualitätsmerkmal bei technischen Tests:** Anforderungen der Stakeholder - Werkzeuge - Testumgebung - Datensicherheit

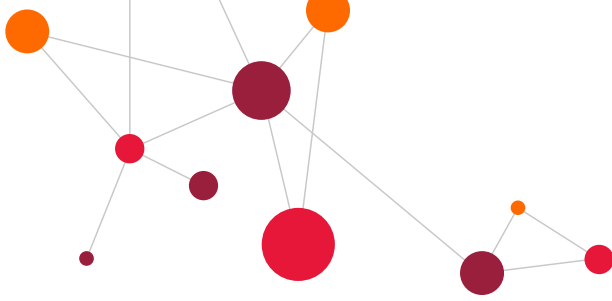


ISTQB® CERTIFIED TESTER ADVANCED LEVEL - TECHNICAL TEST ANALYST (CTAL-TTA)

- Technical Tester und risikoorientiertes Testen
- Strukturorientierte Testtechniken
- Analytische Testverfahren - Statische Analyse
- Analytische Testverfahren - Dynamische Analyse
- Qualitätsmerkmal bei technischen Tests
- Reviewtypen
- Testwerkzeuge und Automatisierung
- Spezifische Werkzeuge

cgi.com

© 2020 CGI INC.



Sicherheitstests - Zuverlässigkeitstests - Performanz
Ressourcennutzung - Wartbarkeit und Übertragbarkeit/ Portabilität

- **Reviewtypen:** informelles Review - Walkthrough - technisches Review - Inspektion - Verifizierung von Programmcode, Architektur und technischen Anforderungen - Architektur- und Codereviews
- **Testwerkzeuge und Automatisierung:** Testkategorien - Integration und Informationsaustausch zwischen Testwerkzeugen - Definition eines Testautomatisierungsprojektes - Modellierung von Geschäftsprozessen
- **Spezifische Werkzeuge:** Fehlereinpflanzung - Performanztestwerkzeuge - Web- und modellbasiertes Testen - Komponententest- und Build-Werkzeuge

METHODE

- Erklärung der Aufgaben und Zuständigkeiten des Testanalysten entsprechend des ISTQB® Certified Tester - Technical Testanalyst Lehrplans in verständlicher Form durch praxiserprobte und langjährig erfahrene Trainer
- Diskussionen und Übungen zu den Schwerpunktthemen
- Besprechen von Fallbeispielen

HINWEISE

- Wir empfehlen die tägliche Nachbereitung des Lehrstoffes zur Prüfungsvorbereitung
- Während des Trainings können ergänzende Dokumente (z.B. Prüfungsfragen) durch den Trainer versandt werden – deshalb ist der Zugriff auf Mailkonto während der Schulung hilfreich
- Neben den Seminarunterlagen erhalten Sie zusätzlich das Fachbuch "Praxiswissen Softwaretest - Test Analyst und Technical Test Analyst" von Bath/McKay

DAUER, ORTE, TERMINE

- Das Seminar dauert drei Tage (18 Stunden)
- Am dritten Tag findet die Zertifizierungsprüfung zum ISTQB® Certified Tester Advanced Level - Technical Testanalyst (CTAL-TTA) von ca. 14:30 Uhr bis 16:30 Uhr statt.

ÜBER CGI

CGI ist ein globales Dienstleistungsunternehmen für IT- und Geschäftsprozesse, das 1976 gegründet wurde und heute an 400 Standorten in 40 Ländern mit insgesamt 77.000 Mitarbeitern vertreten ist. Unseren Kunden bieten wir IT und Business Consulting, Systemintegration, Outsourcing Services und Intellectual Property auf Top-Niveau. Wir helfen ihnen dabei, ihre Ziele zu erreichen, neue digitale Technologien und Business-Strategien einzusetzen und so laufende Investitionen optimal zu nutzen. Im Hinblick auf Zeit- und Budgettreue bekommen wir regelmäßig Bestnoten; in den Kundenzufriedenheitsanalysen der vergangenen zehn Jahre konnten wir kontinuierlich mehr als neun von zehn möglichen Punkten erzielen.

Mit weltweit mehr als 10.000 Kollegen im Qualitäts- und Testumfeld, mit eigenen Testlösungen (TestFrame) und mehreren TestFactories in DE gehört CGI zu den führenden Dienstleistern im SW-Qualitäts-Management und SW-Testen. Profitieren Sie von unserer jahrelangen branchenübergreifenden Erfahrung.

For more information about CGI, visit cgi.com, or email us at info@cgi.com.

cgi.com

© 2020 CGI INC.