

GTB Certified Tester Foundation Level Specialist - Usability Testing

CGI

Experience the commitment®

In unserer Zertifizierungsschulung bilden wir Sie zum GTB Usability Tester (CTFL-UT) aus. Unsere Schulungsinhalte entsprechen dem aktuellen GTB CTFL-UT Lehrplan. Wir bieten unsere Seminare in Zusammenarbeit mit Integrata Cegos an.

ZIELGRUPPE

- Softwaretester, die ihr Wissen über den Usability-Test vertiefen wollen
- Projektmitarbeiter, die mit Usability-Engineering zu tun haben oder ein grundlegendes Verständnis über das Thema erwerben möchten

VORAUSSETZUNGEN

- Fundiertes Hintergrundwissen über das Softwaretesten und Erfahrungen im Bereich der menschenzentrierten Entwicklung interaktiver Systeme
- Besuch des Seminars ISTQB® Certified Tester Foundation Level (CTFL) oder entsprechende Kenntnisse
- Zur Prüfungszulassung muss das "ISTQB® Certified Tester Foundation Level" Zertifikat vorgelegt werden

SEMINARZIELE

- Grundlegende Konzepte von Usability und des Usability-Tests
- Einschätzung des Schweregrads von Risiken im Umfeld Usability und möglicher Verstöße gegen die Barrierefreiheit eines Produkts in jeder beliebigen Phase des Entwicklungszyklus
- Relevante Standards für Usability, Benutzererlebnis und Barrierefreiheit und deren Umsetzung im Produkt
- Etablieren von Verfahren, durch die sich festgelegte Usability-Ziele in der Praxis verifizieren lassen
- Entwerfen von Testkonzepten und Überwachung der Umsetzung
- Näherbringen von Grundprinzipien, Prozessen und Ergebnissen der Bewertungen von Usability, Benutzererlebnis und Barrierefreiheit an Projektbeteiligte

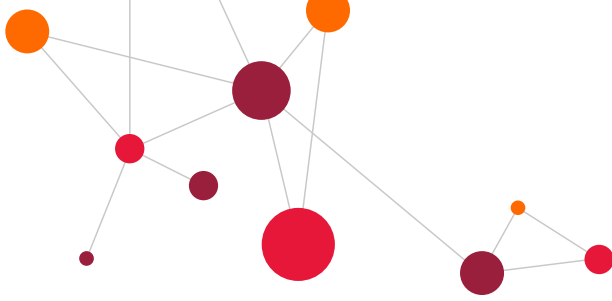


GTB CERTIFIED TESTER FOUNDATION LEVEL SPECIALIST - USABILITY TESTING (CTFL-UT)

- Grundlegende Konzepte der menschenzentrierten Entwicklung
- Risiken bei Usability, User Experience und Zugänglichkeit (Accessibility)
- Standards für Usability und Zugänglichkeit
- Usability-Bewertung
- Sessionbasierte Usability-Tests – Best Practices und Qualitätskontrolle
- Benutzerbefragungen mit standardisierten Methoden
- Rollen und Verantwortlichkeiten im Entwicklungs- und Testprozess
- Empfehlungen und Standards

[cgi.com](https://www.cgi.com)

© 2020 CGI INC.



SEMINARINHALT

Das Seminar umfasst folgende Themen:

- **Grundlegende Konzepte der menschenzentrierten Entwicklung:** Evaluierung von Usability, Benutzererlebnis und Barrierefreiheit - Usability-Evaluierung bei der menschenzentrierten Gestaltung
- **Risiken bei Usability, User Experience und Zugänglichkeit (Accessibility):** Typische Risiken - Projektrisiken
- **Standards für Usability und Zugänglichkeit:** ISO-Standards und Herstellerrichtlinien - Richtlinien und Gesetze zur Barrierefreiheit
- **Usability-Bewertung:** Auswahl geeigneter Testmethoden - Informelle Reviews, Expertenbefragung, heuristische Methoden
- **Sessionbasierte Usability-Tests - Best Practices und Qualitätskontrolle:** Schrittweises Vorgehen: Vorbereitung, Durchführung und Analyse - Befunde kommunizieren: Best Practices - Qualitätskontrolle von Usability-Tests - Herausforderungen und häufige Fehler
- **Benutzerbefragungen mit standardisierten Methoden:** Schrittweises Vorgehen - Standardisierte Fragebögen
- **Rollen und Verantwortlichkeiten im Entwicklungs- und Testprozess:** Usability-Tester - Moderator / Protokollant
- **Empfehlungen und Standards**

METHODE

- Erklärung der Grundlagen des Usability Testens entsprechend des GTB Certified Tester Lehrplans in verständlicher Form durch praxiserprobte Trainer
- Diskussionen und Übungen zu den Schwerpunktthemen
- Besprechen von Fallbeispielen

HINWEISE

- Wir empfehlen die tägliche Nachbereitung des Lehrstoffes zur Prüfungsvorbereitung
- Während des Trainings können ergänzende Dokumente (z.B. Prüfungsfragen) durch den Trainer versandt werden - deshalb ist der Zugriff auf Mailkonto während der Schulung hilfreich

DAUER, ORTE, TERMINE

- Das Seminar dauert zwei Tage (12 Stunden)
- Am zweiten Tag findet die Zertifizierungsprüfung zum GTB Certified Tester Foundation Level - Usability Tester (CTFL-UT) von ca. 17:00 Uhr bis 18:00 Uhr statt.

ÜBER CGI

CGI ist ein globales Dienstleistungsunternehmen für IT- und Geschäftsprozesse, das 1976 gegründet wurde und heute an 400 Standorten in 40 Ländern mit insgesamt 77.000 Mitarbeitern vertreten ist. Unseren Kunden bieten wir IT und Business Consulting, Systemintegration, Outsourcing Services und Intellectual Property auf Top-Niveau. Wir helfen ihnen dabei, ihre Ziele zu erreichen, neue digitale Technologien und Business-Strategien einzusetzen und so laufende Investitionen optimal zu nutzen. Im Hinblick auf Zeit- und Budgettreue bekommen wir regelmäßig Bestnoten; in den Kundenzufriedenheitsanalysen der vergangenen zehn Jahre konnten wir kontinuierlich mehr als neun von zehn möglichen Punkten erzielen.

Mit weltweit mehr als 10.000 Kollegen im Qualitäts- und Testumfeld, mit eigenen Testlösungen (TestFrame) und mehreren TestFactories in DE gehört CGI zu den führenden Dienstleistern im SW-Qualitäts-Management und SW-Testen. Profitieren Sie von unserer jahrelangen branchenübergreifenden Erfahrung.

For more information about CGI, visit cgi.com, or email us at info@cgi.com.

cgi.com

© 2020 CGI INC.