

GTB Certified Tester Foundation Level - Test Data Specialist

CGI

Experience the commitment®

In unserer Zertifizierungsschulung bilden wir Sie zum GTB Test Data Specialist (CTFL-TDS) aus. Unsere Schulungsinhalte entsprechen dem aktuellen GTB CTFL-TDS Lehrplan. Wir bieten unsere Seminare in Zusammenarbeit mit Integrata Cegos an.

ZIELGRUPPE

- Testmanager, Projekt- und Programm-Manager, Test-Ingenieure, BusinessAnalysten, entwicklungsnahe Tester und IT-Architekten, QS-Verantwortliche, QS-Beauftragte und Datenschutzbeauftragte

VORAUSSETZUNGEN

- Erfahrungen im Bereich des Software-Testens, Datenschutz und Datensicherheit
- Grundlagenwissen bzgl. des Seminars ISTQB® Certified Tester - Foundation Level (CTFL)
- Zur Prüfungszulassung muss das "ISTQB® Certified Tester - Foundation Level" Zertifikat vorgelegt werden

SEMINARZIELE

- Testdaten-spezifische Prozess- und Methodenkenntnisse für den Test und die Qualitätssicherung von Softwaresystemen
- Formulierung von Anforderungen an Testdaten
- Auswahl und Anwendung von Verfahren zur Generierung von Testdaten und Unterstützung des TDM-Prozess im Projekt
- Erstellung von Testdatenkonzepten und anderen TDM-Ergebnisartefakten
- Kennen von zu berücksichtigenden regulatorischen Vorgaben beim TDM und deren Integration in die Unternehmensorganisation
- Verständnis über die Anforderungen an Testdatenwerkzeuge und Kenntnis von Best Practices des Testdatenmanagements

SEMINARINHALT

Das Seminar umfasst folgende Themen:

- **Testdatenmanagement - Herausforderungen, Risiken, Nutzen:** Ziele des Testdatenmanagements (TDM) - Herausforderungen für

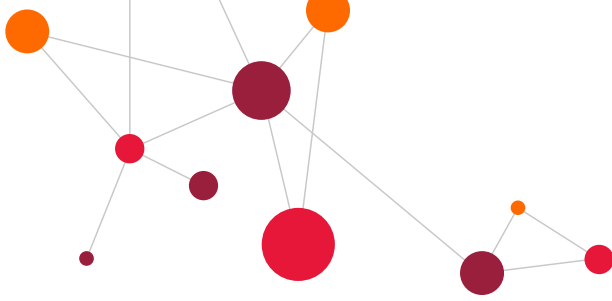


GTB CERTIFIED TESTER FOUNDATION LEVEL - TEST DATA SPECIALIST (CTFL-TDS)

- Testdatenmanagement - Herausforderungen, Risiken, Nutzen
- Grundlagen und Verfahren
- Gesetzliche Regeln und Normen
- Testdatenmanagement-Prozess
- Einbindung in die Organisation
- Werkzeuge

[cgi.com](https://www.cgi.com)

© 2020 CGI INC.



das TDM - Kosten und Nutzen des TDM - Risiken durch unzureichendes TDM

- **Grundlagen und Verfahren:** Definitionen Testfall und Testdaten - Testdatenarten - Erzeugung von Testdaten
- **Gesetzliche Regeln und Normen:** Gesetzliche Regeln und Normen - Branchenspezifische Regeln - Unternehmensinterne Regeln
- **Testdatenmanagement-Prozess:** Der fundamentale TDM-Prozess - Aktivitäten - Arbeitsergebnisse - Rollen
- **Einbindung in die Organisation:** Einbindung in die Organisation - Verantwortlichkeiten - Einbindung in die Prozesse - Einbindung in die IT - Einführung des TDM in die Organisation
- **Werkzeuge:** Typen von Werkzeugen - Werkzeuge im TDM-Prozess

METHODE

- Erklärung der Grundlagen des Testdatenmanagements entsprechend des GTB CTFL - Test Data Specialist Lehrplans in verständlicher Form durch praxiserprobte und langjährig erfahrene Trainer
- Diskussionen und Übungen zu den Schwerpunktthemen
- Besprechen von Fallbeispielen

HINWEISE

- Teilnehmerunterlagen, Seminarsprache und Prüfungssprache ist Deutsch
- Wir empfehlen die tägliche Nachbereitung des Lehrstoffes zur Prüfungsvorbereitung
- Während des Trainings können ergänzende Dokumente (z.B. Prüfungsfragen) durch den Trainer versandt werden – deshalb ist der Zugriff auf Mailkonto während der Schulung hilfreich
- Seminarteilnehmer erhalten zusätzlich als Grundlagenliteratur das Buch "Basiswissen Testdatenmanagement" von Franz/Tremmel/Kruse

DAUER, ORTE, TERMINE

- Das Seminar dauert zwei Tage (zwölf Stunden)
- Am 2. Tag findet die Zertifizierungsprüfung zum GTB CTFL - Test Data Specialist von ca. 16:00 - 17:00 Uhr statt

ÜBER CGI

CGI ist ein globales Dienstleistungsunternehmen für IT- und Geschäftsprozesse, das 1976 gegründet wurde und heute an 400 Standorten in 40 Ländern mit insgesamt 77.000 Mitarbeitern vertreten ist. Unseren Kunden bieten wir IT und Business Consulting, Systemintegration, Outsourcing Services und Intellectual Property auf Top-Niveau. Wir helfen ihnen dabei, ihre Ziele zu erreichen, neue digitale Technologien und Business-Strategien einzusetzen und so laufende Investitionen optimal zu nutzen. Im Hinblick auf Zeit- und Budgettreue bekommen wir regelmäßig Bestnoten; in den Kundenzufriedenheitsanalysen der vergangenen zehn Jahre konnten wir kontinuierlich mehr als neun von zehn möglichen Punkten erzielen.

Mit weltweit mehr als 10.000 Kollegen im Qualitäts- und Testumfeld, mit eigenen Testlösungen (TestFrame) und mehreren TestFactories in DE gehört CGI zu den führenden Dienstleistern im SW-Qualitäts-Management und SW-Testen. Profitieren Sie von unserer jahrelangen branchenübergreifenden Erfahrung.

For more information about CGI, visit cgi.com, or email us at info@cgi.com.

cgi.com

© 2020 CGI INC.